

Serigráfico

comunicação visual e serigrafia

www.oserigrafico.com.br | facebook.com/oserigrafico



Screen &
Specialty
Graphic
Imaging

Ano XXVII - Novembro de 2025 - Edição Nº 343 - ISSN 2175-0335

A Revolução da personalização no Brasil: Sublimação aquece o mercado e impulsiona o consumo de papel especial

BRASIL SE CONSOLIDA COMO GIGANTE LATINO-AMERICANO NO SETOR

EVENTO

Alltak leva o talento brasileiro ao SEMA Show

LANÇAMENTO

Inovação na Impressão Digital: Mimaki

EDITORIAL

Mara de Paula Giacomeli | mara@oserigrafico.com

Você se comunica bem?

Você se comunica bem? A resposta a essa pergunta é mais do que uma questão de etiqueta social; é um fator crítico para a saúde financeira e emocional de qualquer organização. Uma pesquisa recente da revista britânica *The Economist*, intitulada “*Communication barriers in the modern workplace*”, atesta que as falhas de comunicação não são apenas incômodas, mas causam problemas graves de produtividade e saúde entre os colaboradores.

O levantamento revelou números alarmantes: **44% dos entrevistados** relataram que a falta de clareza ou o ruído na comunicação resultaram em atrasos e falhas na

conclusão de projetos.

Estes dados nos remetem à clássica história do casal das Bodas de Prata, que ilustra perfeitamente a tragédia da comunicação presumida:

Durante décadas, a esposa abriu mão da parte da torrada que mais gostava (o miolo ou a casca) para entregá-la ao marido, pensando estar lhe oferecendo “a melhor parte” como um sacrifício de amor. O marido, por sua vez, aceitava, acreditando que aquela era a preferência dela, e não queria ofendê-la. Somente após 25 anos, ao quebrar o padrão e expressar seu desejo, ambos descobriram que passaram metade de uma vida abrindo mão

da própria vontade por pura **falta de comunicação**.

A moral é clara: a presunção diminui a produtividade e a satisfação. No ambiente de trabalho, assim como no casamento da história, presumir as intenções, os desejos ou os problemas dos outros é um erro que custa caro.

Como bem disse o consultor administrativo austríaco Peter Drucker: **“O mais importante na comunicação é ouvir o que não foi dito.”** É hora de as empresas criarem espaços onde o que é **não dito** possa vir à tona, transformando silêncios em diálogos francos e, conseqüentemente, em resultados.

Mara de Paula Giacomeli é Jornalista e Editora do Jornal O Serigráfico

SERIGRAFIA E COMUNICAÇÃO VISUAL

Claudilei Sousa

O Tempo Não Para na Serigrafia

O Tempo Não Para na Serigrafia
O tempo não para; **infelizmente, somos prisioneiros do tempo.**

Parece filosofia barata, mas não é. Como **eu disse**, o tempo não para. Por esse motivo, devemos estar atentos ao que acontece no mercado: às mudanças, às necessidades e, mais ainda, às inovações que a cada dia aparecem para mostrar que o mercado de serigrafia continua **célere, ativo, pulsante**.

A cada dia, aparecem novos serígrafos e as perguntas se repetem: “que emulsão **usar**?”, “que tinta é a ideal?”, “como fazer simulado?”, “como fazer indexado?”, “qual o valor de uma impressão?”, e vai por **aí afora**.

Por mais que tenhamos tentado **manter** esse mercado e os profissionais que nele atuam **atualizados**, ainda **carecem** de informações

e, mais, de técnicas para **apresentar** aos seus clientes um trabalho perfeito. Sofrem com informações incorretas e acabam prejudicando todo um setor que produz muito para que as coleções se tornem moda no mercado.

Escutei uma apresentação da Camila, da TeleSilk, sobre emulsões, muito bem **explicada**. Ela **apresentou** os riscos de se usar bicromato, produto que já devia ter sido varrido do mercado, **mas**, tem sempre os revoltados que não param para avaliar o quão prejudicial é esse produto, tanto para a saúde quanto para o meio ambiente. Continuem, afinal é mais barato e sua vida não entra na conta. Vamos em frente! Algumas empresas vão continuar a oferecer e os profissionais, a utilizar, independente do fator saúde. Segundo a lenda, **“o hábito do ca-**

chimbo faz a boca torta”.

O mercado de serigrafia vem recebendo tecnologia de ponta para a revelação de matrizes. Ainda não é para qualquer empresa ou oficina, sabemos disso, mas **há** algumas opções para as empresas que precisam de muitos quadros no dia a dia. Vale o investimento! Na medida que o tempo passa, **o processo** vai se tornando mais e mais viável. Nossos profissionais precisam aprender a valorizar o tempo gasto com revelações. Desse modo, podem terceirizar a revelação e ganhar na linha de produção.

Fica aqui a observação: o tempo não para. Com **organização** e, em alguns casos, a **terceirização**, aliadas às novas tecnologias, é possível agilizar e ter mais eficiência no trabalho diário, satisfazendo **sobremaneira** o seu cliente.

EXPEDIENTE

Realização:



Av. Profº José Barreto, 91 - Sl 27 - CJ 02
Centro - Cotia/SP - 06703-010
Tel: (11) 3744-2203 (11) 3742-9699
vendas@oserigrafico.com

CNPJ: 65.399.586/0001-54
Reg. N. 13-Liv. B2 -28/01/98
R.C.P.J - Cotia/SP
Art. 8 Lei 5.250 (Lei de Imprensa)
INPI - Art.158 PLI-RPI N. 1390-97

Diretor Responsável:
Claudilei Simões de Sousa

Jornalista Responsável:
Patrícia Pereira de Sousa (MTB 36.323)

Periodicidade: Mensal



www.oserigrafico.com

Comercial:
Claudilei Simões de Sousa
sousa@oserigrafico.com

Editorial:
Mara de Paula Giacomeli
mara@oserigrafico.com

Administrativo:
administrativo@oserigrafico.com

Diagramação:
Aristides Neto
arte@oserigrafico.com



adesivos
Paulista

Indústria de autoadesivos

Manta magnética TRITON 0,3 mm

Largura de 62, 40 e 30 cm

Branco • Neutro • Adesivada



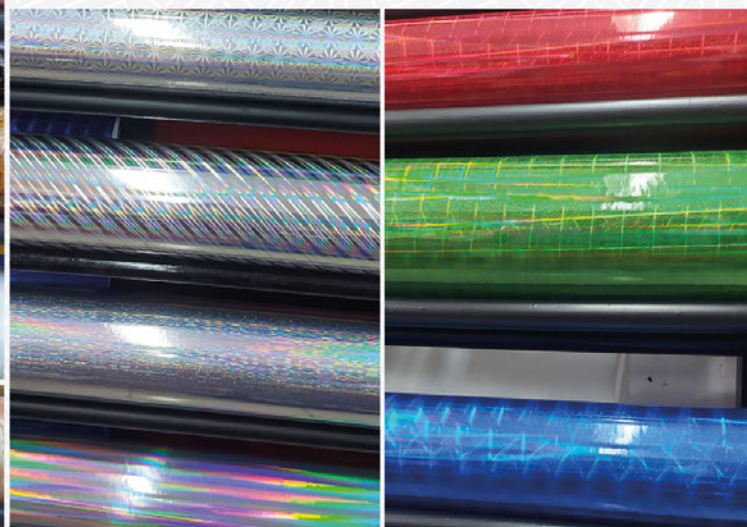
Folhas A4
caixa com 10
ou 100 pcs



Bobinas de 30 cm x 3 m e 5 m



**A MAIOR LINHA DE ADESIVOS MÁRMORE
E HOLOGRÁFICOS DO MERCADO**



**ADESIVOS PARA IMPRESSÃO DIGITAL
MANTA MAGNÉTICA**

☎ 11 2823-7200 📞 11 93467-8143

www.adesivospaulista.com.br

contato@adesivospaulista.com.br

NOVA

IMPRESSÃO UV DIRETA
EM FILME DE TRANSFERENCIA

DTF JET PRIME UV

com laminador incorporado

IMPRESSÃO e
LAMINAÇÃO
SIMULTÂNEAS

Você quer saber
como funciona???

escaneie este QR para
assistir um video



agiliza seu processo de produção



TELF: +55 11 2894 6380. MAIL: sac@wiprime.com Rua Agostinho Lattari, 694 Parque da Mooca, São Paulo, SP - Brasil CEP: 03125-060 | Av. Brasil 887, sala 3, Ponta Águda, Blumenau, SC - Brasil CEP: 89050-000

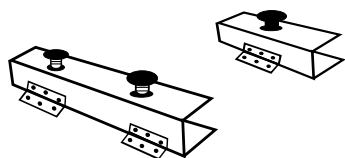
DICAS DE SERIGRAFIA

Como imprimir corretamente

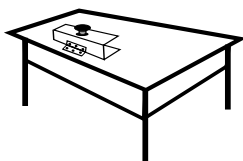


**HAJIME
OTSUKA**

1. Use uma dobradiça ou garra simples para imprimir sobre qualquer **material de superfície plana**.



2. Fixe a **peça** na mesa com um parafuso.

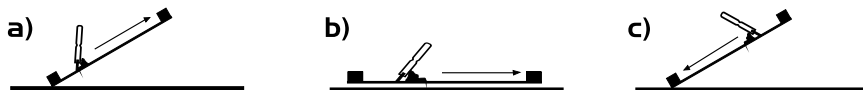


3. Faça um registro na mesa com o formato da peça. O registro de encosto, em forma de **círculo**, é o **mais indicado**.



Registro de encosto redondo.

7. A inclinação do rodo deve ser de **45° a 60°**. Puxe a tinta com a **quina da borracha** (dureza do rodo de **70 a 80 shore**).



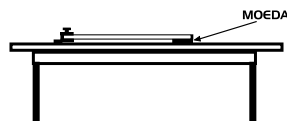
Obs: Inclinação do rodo menor que **60°** deposita mais tinta no material; inclinação acima de **60°** deposita menos tinta.



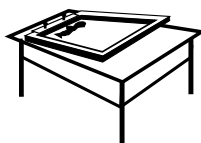
4. Prepare a tinta em um pote separado, misturando solvente na proporção de 5% a 10%, e bata bem os dois produtos. **Utilize** um solvente para diluir e outro para limpeza.



5. Deixe uma altura equivalente a uma moeda (**fora de contato**) entre o material e a matriz. Quanto maior a matriz, maior será o **fora de contato**. Se o poliéster estiver muito tensionado, o **fora de contato** diminui.



6. Coloque tinta suficiente para imprimir várias peças. Somente adicione mais tinta quando houver falha na impressão. a) Com a matriz levantada, cubra de leve, puxando a tinta para cima. b) Abaixa a matriz e puxe o rodo, pressionando até sentir que **ele encosta** no material. c) Levante a matriz e cubra com a tinta levemente, para que a mesma não seque durante a troca **da peça/material**.



TUCANO

IMPRESSÃO DIGITAL DIRETA COM PIGMENTO



Impressora
digital direta
sobre tecido



Secador de
pigmento

Polimerização
de pigmento



(62) 8565.1044

(62) 3233.8282

www.tucanoequipamentos.com.br

Rua Pouso Alto c/ Rua 5, nº 1537 - Vila Abaja - Goiânia - GO

ALLTAK® DECOR



BAIXE O
CATÁLOGO
COMPLETO



E SE A TRANSFORMAÇÃO FOR TÃO
SIMPLES QUANTO A VONTADE DE
MUDAR?



DETALHE
DA TEXTURA

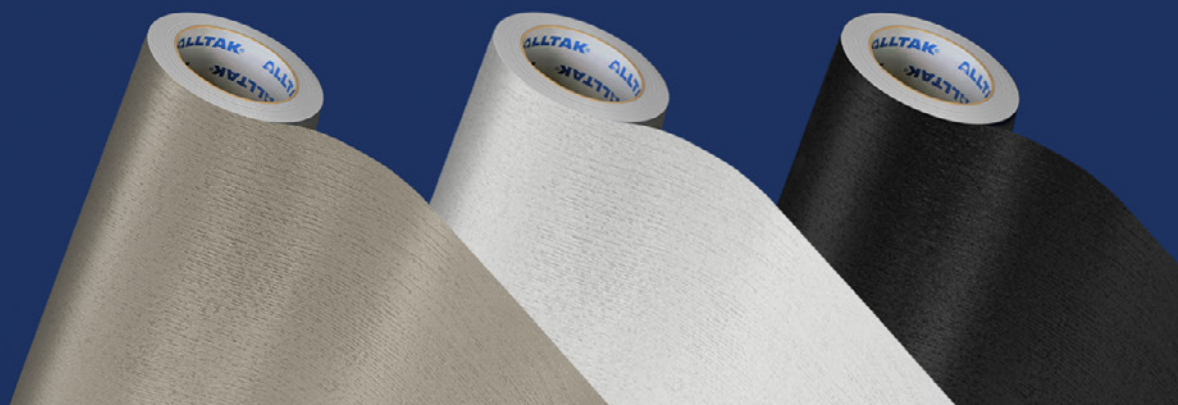


KROMA WOOD - TERUEL - IMAGEM MERAMENTE ILUSTRATIVA

NOVAS CORES KROMA WOOD

A linha Kroma Wood une a elegância da textura amadeirada com as cores sólidas. São 3 novas cores para você criar espaços que equilibram sofisticação, aconchego e personalidade. Uma solução versátil para quem busca design contemporâneo sem abrir mão do toque que só a madeira transmite.

- | | | | |
|--|---------------------------|--|--------------------------------------|
| | ADESIVO
SUPER ADESÃO | | FÁCIL
LIMPEZA |
| | NÃO PROPAGA
A CHAMA | | TERMOMOLDÁVEL |
| | ANTIFUNGO
E ANTIMOFO | | IMPERMEÁVEL |
| | ACABAMENTO
TEXTURIZADO | | PROTEÇÃO |
| | PROCESSO
REVERSÍVEL | | RESISTENTE
A PRODUTOS
QUÍMICOS |
| | 122
cm
LARGURA | | 140
μm
ESPESSURA |



KROMA WOOD
TERUEL
PANTONE 7529 C

KROMA WOOD
SEGOVIA
OFF WHITE

KROMA WOOD
BILBAO
PRETO PROFUNDO

LANÇAMENTOS

Inovação na Impressão Digital: Mimaki Impulsiona Indústrias Têxtil e de Comunicação Visual

A **Mimaki**, reconhecida líder no mercado de impressão digital, continua a se destacar ao oferecer soluções inovadoras e de alto desempenho para os segmentos de **comunicação visual, industrial e têxtil**. A empresa japonesa não apenas acompanha a evolução do mercado, mas a lidera, estabelecendo novos padrões de qualidade e produtividade.

Revolução na Produção Têxtil com Sublimação Industrial

Um dos grandes destaques da Mimaki é sua contribuição para a indústria têxtil. A nova **Impressora Sublimática Tiger600-1800TS** surge como uma solução ideal para atender a grandes volumes de produção com uma qualidade excepcional.

Desenvolvida para a escala industrial,

a Tiger600-1800TS combina **cores intensas** e resultados de alto padrão com uma impressionante capacidade operacional. Com a utilização de galões de tinta de **10 kg** e uma velocidade que pode alcançar até **550 m²/h**, esta máquina é perfeita para as indústrias de moda, decoração e esportiva que buscam desempenho e produtividade em larga escala.

Têxtil & Vestuário: O Futuro é Digital

Na área de Têxteis e Vestuário (**TA: Textiles & Apparel**), a Mimaki confirma a tendência de que a criatividade tem estimulado a indústria da moda a apostar fortemente na impressão digital. Essa é uma evolução que, apesar de ter se originado no setor europeu, está se consolidando globalmente.

Como pioneiros neste mercado, a Mimaki reitera seu compromisso em desenvolver novos produtos focados em aumentar a produtividade e a qualidade das imagens. A empresa se diferencia ao oferecer uma **solução completa**, que inclui serviços personalizados de pré e pós-tratamentos, essenciais para atender às necessidades específicas de cada cliente.

Sustentabilidade e Liderança Global

Além da alta performance, a Mimaki está profundamente engajada em princípios de sustentabilidade. A empresa foca na fabricação de equipamentos com o melhor custo-benefício, aliados a **tecnologias sustentáveis** que utilizam o mínimo de recursos e energia.

Tiger600-1800TS



O objetivo da Mimaki é claro: **tornar-se um centro de desenvolvimento reconhecido mundialmente** por sua própria marca. Por meio de suas atividades contínuas de inovação e responsabilidade ambiental, a companhia reafirma sua posição de liderança e seu papel vital na transformação digital dos setores industrial e criativo.

<https://brasil.mimaki.com/>



M Á Q U I N A S

PRODUTO
100%
NACIONAL

TECNOLOGIA PRODUZINDO COM

QUALIDADE E PRATICIDADE

mogk.com.br
mogk@mogk.com.br

(47) 3323-5844

(47) 98862-3643

@mogk @mogk

Compre com seu
cartão BNDES



FINAME
PROGER

Rua 2 de setembro, 2877 - Itupava Norte - 89052-505 - Blumenau/SC

CARROSEL AUTOMÁTICO

CARROSSEL MCA



O carrossel é uma máquina desenvolvida para a impressão automatizada de camisetas.

Máquina controlada por um comando programável (CLP) permitindo visualizar e regular as funções de cada estação.

CALANDRA

MTC 1800

Sistema rápido, prático, silencioso e econômico para transferir por sublimação das imagens impressas em papel transfer para tecidos a base de poliéster de forma contínua.



PRENSA TÉRMICA DIGITAL AUTOMÁTICA

PTDA - 1000

Sublimações;
Transferes serigráfico;
Bordados termo adesivos;
Acabamento em estampas;



SICOLTEX

Há 30 anos no mercado de serigrafia, oferecendo ao Brasil e exterior uma extensa lista de produtos, que unem qualidade e preço baixo. São mais de 1.000 itens produzidos e oferecidos aos nossos clientes, entre tintas a base de água, tintas a base de solvente, plastisóis, tintas vinílicas, pigmentos, produtos técnicos para serigrafia e solventes em geral.

 LINHA DIGITAL SUBLIMAÇÃO

 EMULSÕES SERIGRÁFICAS

 PRODUTOS AUXILIARES

 LINHA BASE ÁGUA

 LINHA SOLVENTE

 LINHA PLASTISOL



facebook.com/sicoltex



instagram.com/sicoltex



www.sicoltex.com.br



(11) 9.3225-4600

Rua Licatem, 365 - Jardim Fazenda Rincão Arujá - SP - 07400-000 11 4654-2475

Papel tratado

de altíssima qualidade!

Sublimax Light - 30 gr

Sublimax standard - 50 gr

Sappi - 60 gr

VX tratado - 62 gr

Mitsubishi - 62 gr

Sublimax pro - 35 gr

Sublimax pro - 40 gr com tack

Sublimax pro - 65 gr com e sem tack

Sublimax pro - 79 gr com e sem tack

Sublimax pro - 94 gr com e sem tack



Fidelidade de cores com definição de imagem.



Menor consumo de tinta por m².



Menor retenção de tinta no papel na transferência.



Melhor definição de ponto evitando migração entre as cores.



Maior durabilidade para impressora.



EMBALATRENTOPAPÉIS

Matriz - Nova Trento/SC:

Endereço: Rodovia Estadual SC 410, KM 30, 3156, rodovia SC-410, 3156 - São Luiz, Nova Trento/SC, 88270-000 Site: www.embalatrento.com.br

E-mail: embalatrento@embalatrento.com.br

Fone: 48 3267.3900 | 48 3267.3901

Filiais:

Cianorte/PR: 44 3018-2760

São Paulo/SP: 11 2905-1119

Caruaru/PE: 81 2161-6362

Goiânia/GO: 62 98151-9295

Fortaleza/CE: 85 3103-2821

MAIOR VARIEDADE DE CORES EM ACRÍLICO

 **CRISTAL & CORES**
Chapas acrílicas

**Tradicional
Marmorizada
Neon
Glitter
Pastel
Translúcida**

 cristalecores.com.br

 orcamento@cristalecores.com.br

 (11) 91120-3250

R. Júlia A. Narimatsu, 130
PQ Industrial, Embu-Guaçu - SP



CAPA

A revolução da personalização no Brasil: Sublimação aquece o mercado e impulsiona o consumo de papel especial

BRASIL SE CONSOLIDA COMO GIGANTE LATINO-AMERICANO NO SETOR

Por: Mara de Paula Giacomeli

A técnica de **sublimação** não é apenas uma tendência, mas uma realidade em plena expansão que está redefinindo o panorama do comércio no Brasil e no mundo. Impulsionada pela incessante demanda por produtos exclusivos, a personalização tornou-se um **diferencial competitivo** crucial para empresas e empreendedores, gerando um efeito dominó que aquece, em particular, o mercado de um insumo essencial: o **papel para sublimação**.

Com itens que vão desde **camisetas, canecas e almofadas** até **quadros e materiais de comunicação visual**, a versatilidade da sublimação garante que o consumo brasileiro de papel especial se mantenha em alta, com **perspectivas de crescimento contínuo** para os próximos anos. O Brasil já figura como um dos **principais mercados consumidores da América Latina** nesse segmento.

Demanda em Chamas: O Papel como Peça-Chave

O setor gráfico e, principalmente, o têxtil são os grandes motores dessa demanda, abraçando a personalização para moda, brindes, decoração e sinalização.

Embora não existam números oficiais consolidados, o volume de papel para sublimação utilizado anual-



Foto: Havir

mente no país é massivo, **estimado em milhões de folhas**, um reflexo direto do crescimento acelerado da indústria de personalização.

O **papel para sublimação** é mais que um simples suporte. Ele é o veículo estratégico que recebe a tinta sublimática e, sob o calor da prensa, transfere a imagem para a superfície tratada (geralmente poliéster), garantindo a qualidade, a intensidade das cores e a definição da estampa final.

Crescimento Global e Nacional: Os Números do Sucesso

As projeções internacionais confirmam o otimismo do mercado:

- **Globalmente:** O mercado de papel para sublimação deve atingir **US\$ 719 milhões até 2030**, com um crescimento médio anual de **5,1%**.

- **Setor Gráfico (Brasil):** A Confederação Nacional da Indústria (CNI) projeta um crescimento de **3,4% em 2024** para o setor gráfico

nacional, impulsionado diretamente pela sublimação.

- **Mercado Total de Sublimação:** A expectativa é que o mercado geral de sublimação movimente **US\$ 25,18 bilhões até 2029**, crescendo a uma taxa anual de **12,35%**.

A busca por produtos customizados é inegavelmente o principal motor dessa expansão que abrange todo o espectro do consumo.

Foto: Havir



CAPA

A Escolha Certa: Tipos de Papel em Destaque

A qualidade da estampa final depende diretamente da escolha correta do papel. Os três tipos mais utilizados no mercado são:

Tipo de Papel	Característica Principal	Melhor Uso / Vantagem
1. Papel Tratado	Recebe revestimento químico especial.	Produção Profissional/Grandes Tiragens. Garante cores mais vivas, maior nitidez e consistência na transferência.
2. Papel Monolúcido	Superfície lisa e brilhante em um dos lados.	Custo-Benefício. Econômico, oferece boa transferência, ideal para empreendedores.
3. Papel Off-set	Tradicional, sem tratamento especial.	Opção Mais Barata. Exige ajustes no processo para compensar a menor eficiência na transferência de tinta.

“O resultado da intensidade e definição das cores será de acordo com o papel utilizado. Papéis comuns, sem tratamento, retêm mais a tinta nas próprias fibras do papel e não migram em sua totalidade para o tecido. Desta forma, as imagens não ficam nítidas e com cores vibrantes. Então, teremos desperdício de tinta. Já com papel tratado, que é a aplicação de resinas em sua superfície, as tintas não entram nas fibras do papel e migram quase que em sua totalidade para o tecido, deixando as imagens nítidas, com cores fortes e vibrantes. Se há cores mais fortes e vibrantes, significa economia de tinta, pois não há necessidade de aplicar tanta tinta no papel. Há pelo menos 15 anos, utilizavam-se papéis monolúcidos de altas gramaturas, como 90 e 75 gramas. Hoje os papéis evoluíram para gramaturas menores, chegando entre 30 e 60 gramas, com ótimos resultados, devido também à evolução das máquinas e, especialmente, das tintas. Existem hoje papéis especiais para sublimação no mercado com aplicações de resinas superficiais, mas também existem papéis com tratamento em suas

próprias fibras durante o processo de fabricação dos mesmos.”, comenta Tarcísio Tadeu Daros, Diretor Comercial da Embalatrento. O papel de sublimação exige um tratamento especial, e isso vai além da sua composição. Como as cabeças de impressão das máquinas são extremamente sensíveis e caras, o cuidado com o papel durante a logística e o manuseio é vital para evitar prejuízos. “ Evitar batidas, pisoteamento, amassamento e contato com produtos líquidos é fundamental. A embalagem deve impedir que a umidade atinja o papel. Ao abrir as bobinas de papel para imprimir, é recomendado que sejam climatizadas no ambiente de impressão, o qual deve ter contro-

le de umidade relativa do ar,” explica Tarcísio. “ A climatização antes da impressão é uma etapa crítica, especialmente em regiões naturalmente úmidas, como a Amazônia, o Sul e as cidades litorâneas. “ Não é simplesmente abrir as bobinas e deixá-las do lado de fora da sala de impressão. Existem regiões que são mais propícias a uma maior umidade, como ocorre com a região amazônica, a região Sul e cidades litorâneas do Brasil inteiro, onde há maior concentração de umidade. Nesses locais, é fundamental ter controle de umidade, pois ela atinge diretamente o papel e interfere nos resultados.”, complementa o diretor.

Oportunidade para Todos

O papel para sublimação é um insumo estratégico que define a excelência na personalização. Com o consumo elevado no Brasil e a tendência global de expansão, o mercado de sublimação vive uma aceleração notável. Essa dinâmica oferece amplas oportunidades de negócio, beneficiando desde as grandes indústrias do setor até os pequenos empreendedores que buscam inovar e atender à crescente demanda por exclusividade.



Foto: Embalatrento

Fontes:
- Lucintel – Relatório de mercado de papel para sublimação
- FuturePrint – Produtos sublimados para vender

Agradecimentos:

EMBALATRENTO
<https://www.embalatrento.com.br/>

HAVIR
<https://www.havir.com.br/>



Foto: Havir



Foto: Havir



USAMOS A QUÍMICA PARA COLORIR O MUNDO!



Produtos e Segmentos



Auxiliares para
estamparia/tinturaria



pigmentos
(dispensão aquosa)



Máquina segmento
digital Têxtil



tintas para
impressão digital

Solicite nossos catálogos pelo e-mail: contato@acnquimica.com.br

R. Emilio Marquardt, 85, Ribeirão Souto, Pomerode - SC, CEP 89107-000

(47) 3324-4045



R. Francisco Coimbra, 511
Penha de França,
São Paulo - SP, 03639-000



NA SUPRIALL VOCÊ ENCONTRA:

• COLAS - DISTRIBUIÇÃO SINTEGLAS

UV, instantânea, para acrílico, PETG,
PSA, ABS, PVC expandido, canalizador
para colas, entre outras.

• ACESSÓRIOS

Aplicadores em acrílico, laços, tias e
pulseiras em acrílico para dobra.

• INSUMOS

Dobradix e fechos em acrílico,
aplicadores de cola, fitas VHB, fitas
dupla face, entre outros.

• OUTROS

Sistema de cura UV SC- 450UV e
Manual, Kit para fabricação de letra
caixa, kit mini artesanal para acessórios,
kits para montagem de led neon, entre
outros.

AGORA TUDO EM UM SÓ LUGAR



@loja.supriall



+55 11 95215-1288



/loja.supriall



www.supriall.com

Soluções em:

- Brindes Corporativos
- Uniformes
- Presentes
- Papelaria Personalizada
- Projetos Especiais



Traga-nos sua
Ideia

O SEGREDO
PARA ESTAR
À FRENTE
É COMEÇAR!



11 2028 0412 | 11 962045553 | www.daspat.com.br | contato@daspat.com.br

FÁBULAS DO MUNDO CORPORATIVO

A Saga de Clodoaldo Crocodilo – Parte 6: As paredes começam a ruir



**EDUARDO
LEVY
COTES**

— Alô, Chefe! A coisa está preta...

— O que foi, Avelino?! — perguntou o já inseguro Crocodilo, com a voz rouca de quem não dormiu direito.

Do outro lado da linha, o capanga gaguejava. Nervos abalados, semblante caído: aquele Clodoaldo confiante e mordaz já não existia. Pela primeira vez, parecia prever algo turvo e cáustico no ar.

Diferente das outras vezes em que sempre manipulou, contornou e se safou, havia agora um frio estranho na espinhela.

Querida leitora, querido leitor, chegamos à edição de Novembro — é sempre um prazer ter você aqui, no glorioso Jornal O Serigráfico, acompanhando esta fábula onde, convenhamos... qualquer semelhança com o mundo real não é mera coincidência.

O clima é tenso, burocrático, desconfortável.

Avelino, com a respiração descompensada, entrega a notícia:

— Chefe... eu fiz umas ligações lá na Matriz... e... e fiquei sabendo que a coisa saiu do controle.

Balbuciou o Avestruz, quase engolindo a língua.

— Desembucha logo, Avelino! Você já está me tirando do sério! — replicou Clodoaldo.

— Chefe... estão mandando alguém para cá. Não sei quem. Não sei quando. Só sei que é coisa grande. E chegou uma reclamação nos Assuntos Internos... mas eu também não sei do que é...

— Em resumo: você é um incompetente que não sabe de nada, não descobriu nada e não serve para nada!

Esbravejou o Crocodilo, quase engolindo o telefone.

Clodoaldo decide ir imediatamente ao escritório.

Aquela manhã estava diferente. A camisa de linho grudava no corpo. A respiração pesava. O pântano cheirava perigo.

Ao entrar, dá de cara com ela: **Jovina Pantera**.

A diretora de Assuntos Internos. Temida. Cirúrgica. Letal.

Sua presença ali já dizia tudo — quan-

do a Pantera vinha pessoalmente, não era visita: era sentença.

A equipe dela já estava espalhada pelo escritório, lado a lado com os funcionários, vasculhando documentos, gavetas, computadores. Um ataque coordenado.

Clodoaldo forçou um sorriso amarelo:

— Bom dia, Jovina... que surpresa agradável vê-la por aqui.

— Não quis incomodar, Clodoaldo. Estamos fazendo algumas visitas às filiais.

Retrucou a Pantera com a voz firme de quem não veio para tomar café.

Ele tentou engolir a seco. Sabia que era mentira. Se Jovina estava ali... é porque o problema era grande. Muito grande.

— Você aceita um café? — questionou o Crocodilo, enxabido, sem saber onde colocar as mãos.

— Vamos à sua sala. Tenho perguntas para você.

A Pantera não piscava.

Sentaram-se.

— Clodoaldo, você sabe algo sobre a funcionária Carmem Codorna?

O Crocodilo ajeita a gravata.

— Carmem? Ah... acho que era aquela que dizia estar doente, mas não estava. Temos laudo da nossa competentíssima médica, Doutora Polenta, dizendo que ela estava em perfeitas condições.

Jovina nem se moveu.

— Pois é... a Doutora Polenta se demitiu hoje cedo.

Foi como se alguém tivesse puxado o chão sob os pés do Crocodilo.

— É mesmo? Que coisa... — murmurou pálido.

— E o filho dela, que trabalha conosco...

— Muito competente, inclusive! — emendou Clodoaldo, tentando puxar ar.

— Também pediu demissão. No mesmo minuto.

Silêncio. A camisa ensopada. O olhar perdido. O pântano afundando.

Clodoaldo tenta contra-atacar:

— Eu preciso localizar o Avelino, temos ações importantes hoje...

— Sinto muito, Clodoaldo. Ele está com a minha equipe. Respondendo perguntas.

— Perguntas? Que perguntas? — já tropeçando nas palavras.

Jovina não aliviava:

— Fiquei sabendo que você mantém controles paralelos de compras. Gostaria de ver as planilhas extras.

— Planilhas? Eu? Não tenho nada fora do sistema! — respondeu com rapidez, rápido até demais.

— Curioso... porque tem um monte delas na mesa do Euclides Gafanhoto.



Disparou a Pantera, sem alterar o tom. E completou:

— Além disso, minha equipe está agora no escritório do Gumerindo Valeta, cruzando informações.

A pele do Crocodilo gelou. O jogo tinha virado. Suas chances eram pequenas. Mas ele morreria lutando. E claro — já preparava a velha desculpa que sempre cola:

— “Eu não sabia de nada.”

Enquanto isso, pelos corredores...

Haroldo Saruê, antes submisso, agora andava com passos firmes. Trazia no bolso um segredo que poderia derrubar tudo.

Seria ele o autor do bilhete? O delator anônimo? O dono da pasta escondida com gravações, planilhas e provas das “missões” que recebia do Crocodilo e do Avestruz?

Lá fora, Poeirópolis fervia. Rumores de propina. Favorecimento. Compras su-

perfaturadas. Uma tempestade de lama prestes a estourar.

E no centro dela... Clodoaldo. Sozinho. Sem ar. Sem saída. O pântano começava a engolir seu rei.

Reflexões para você, leitor atento

- Que tipo de cultura permite que pequenos abusos virem grandes escândalos?
- Quantos “Clodoaldos” já viraram monstros simplesmente porque ninguém os confrontou a tempo?

No próximo capítulo, veremos se o Crocodilo consegue nadar contra a correnteza... ou se será finalmente arrastado pela maré da verdade.

Eduardo Levy Cotes, Consultor de Empresas - Administrador - Coaching Especialista em Marketing - Vendas - Treinamentos - Palestrante
Instagram @edulevyvendas
E-mail: atendimento@mgdmarketing.com.br

PASSO A PASSO

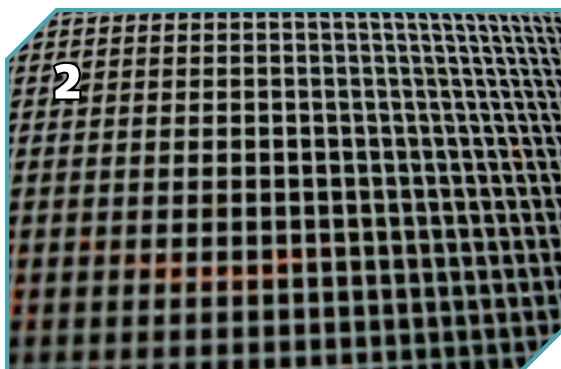
<https://genesistintas.com.br/>

EFEITO RECARTEILHADO- PLASTISOL

GENESIS TINTAS



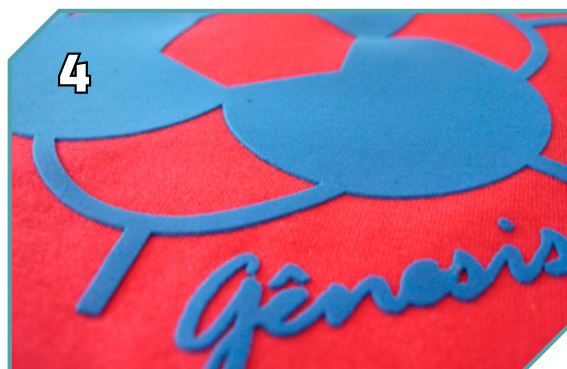
Utiliza-se uma tela de 32 fios/cm monofilamento com leve relevo. Podem ser usadas tintas Plastisol diferentes. Neste caso, será usado o Plastisol Relevo Base Azul.



Para o efeito recartilhado, utilizar uma tela de poliéster de 10 fios/cm (monofilamento)



Aconselhamos usar um desenho chapado para melhor visualização do efeito. Aplicar o Plastisol Relevo Base Azul, com cerca de 3 repiques para obter uma certa altura de relevo.



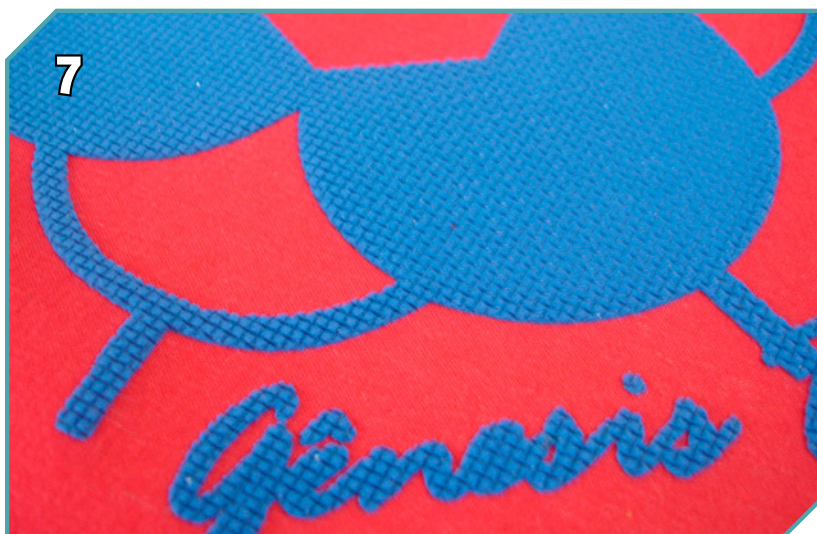
Entre cada aplicação do Plastisol, fazer uma pré-cura intermediária com flash cure ou soprador térmico.



Prensar a 170-180°C por 15 a 20 segundos com uma pressão de 100 libras. Deixar esfriar e remover o teflon e o poliéster.



Estufar a 170°C por 3 minutos. Levar o tecido aplicado à prensa e encaixar a tela de poliéster de 10 fios/cm sobre o tecido. Colocar um pedaço de teflon sobre o poliéster para não sujar a base da prensa.



O Efeito Recartilhado está pronto. Obs: Além do poliéster, pode-se utilizar outros materiais que sejam resistentes a altas temperaturas. Ex: rede de pesca, tela de galinheiro, outros poliésteres mais abertos, etc.



Flexo & Labels EXPO • 2026

**26 A 29
MAIO
2026**

Pavilhão 5
Distrito Anhembi,
São Paulo,
Brasil



flexoelabels.com

**A maior feira de tecnologia e negócios dos setores
de flexografia, rótulos, embalagens flexíveis e
etiquetas autoadesivas da América Latina!**

REALIZAÇÃO:



APRENDENDO SERIGRAFIA COM O Manzatto

Tintas: cuidados e novidades

Olá, pessoal! Eu sei que já falamos bastante sobre tintas para serigrafia; **porém**, nunca é demais abordar este tema. Eu gostaria de falar um pouco sobre os **cuidados na escolha das tintas** e, também, porque eu recebi um informativo sobre **novidades** na área de tintas serigráficas.

Recordando um pouco sobre o assunto, eu digo que existem tintas para quase todo tipo de material. Neste sentido, é importante sempre **realizarmos testes prévios de ancoragem dessas tintas** nos materiais que iremos imprimir.

Uma escolha errada pode acarretar **prejuízos**, sem contar que a sua imagem, perante o consumidor, poderá ser afetada.

Os testes devem ser executados seguindo as orientações dos fabricantes. Existem tintas que **curam ao ar**, outras que necessitam de um catalisador, outras secam por temperatura ou por **irradiação UV**, como já vimos no tema anterior.

Existe também o problema do **substrato**, pois alguns materiais necessitam receber um tratamento superficial para que a tinta ancore com qualidade.

Esses tratamentos podem ser a **flambagem**, onde, através do aquecimento por fogo controlado, **se abrem micro poros** na peça, o que faz a tinta **ancorar**. Em outros casos, **faz-se** necessário um promotor de aderência ou ainda um tratamento **corona**, que é como se a peça recebesse uma carga elétrica, **fazendo com que se abram poros** para a aderência da tinta, como, por exemplo, nas sacolas plásticas de polietileno.

Por esse motivo, os testes prévios são fundamentais. Escolha a tinta correta para cada tipo de material e **nun-**



ca se esqueça de consultar os boletins técnicos.

Outro tema que eu quero abordar é uma novidade: uma tinta à base de solventes que, segundo o seu fabricante, tem baixo odor e adere nos materiais onde a tinta vinílica comum também atua.

Estou falando da linha **Eco Vinil 4700 da Saturno**.

De acordo com o fabricante, trata-se de uma tinta que adere em ABS, PET, Policarbonato, PS e Acrílico com secagem ao ar.

Pelo boletim técnico, a tinta é considerada não inflamável, não agressiva ao meio ambiente e de baixo odor.

No meu ponto de vista, é uma evolução importante para a segurança e o meio ambiente. Eu acredito que vale a pena testar.

Eu sigo sempre à disposição e, sempre que eu tiver novidades do mercado serigráfico, compartilharei com vocês.

Mandem as suas sugestões e críticas.

Um abraço a todos!

<https://aprendendoserigraficocomomanzatto.blogspot.com/>

LANÇAMENTOS

Triângulo Screen Apresenta Manta Magnética Adesivada 0,3 mm

A **Triângulo Screen** apresenta a **Manta Magnética 0,3 mm Adesivada**. Este produto flexível e de alta adaptabilidade promete revolucionar as possibilidades em diversos segmentos, desde a comunicação visual até projetos de artesanato e decoração residencial.

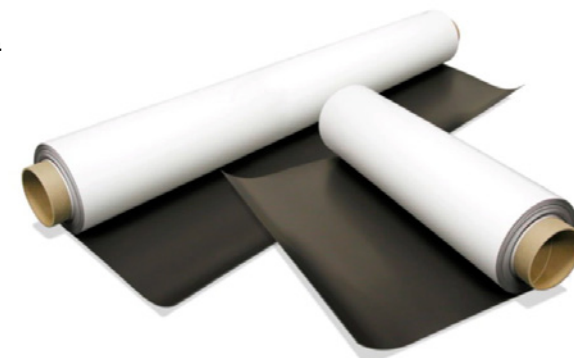
Com uma espessura fina de apenas **0,3 mm**, a manta combina as propriedades magnéticas com uma facilidade de manuseio incomparável. Sua principal característica é a **versatilidade**, pois pode ser facilmente cortada em diferentes formatos e tamanhos, adequando-se a qualquer tipo de projeto.

Aderência Prática e Aplicações Diversas

O grande diferencial da manta é o seu **lado adesivo**, que facilita enormemente a fixação em superfícies variadas, como paredes, metais e plásticos. Essa característica proporciona uma aderência rápida e prática, eliminando a necessidade de métodos de fixação complexos.

A manta magnética é totalmente compatível com impressões, permitindo que a criatividade seja o único limite. Suas aplicações são vastas, abrangendo:

- **Comunicação Visual e Sinalização:** Ideal para criar placas removíveis e sinalizações temporárias.
- **Decoração Residencial:** Perfeita



para personalizar geladeiras e quadros magnéticos.

- **Marketing e Publicidade:** Uso em veículos e vitrines, oferecendo soluções dinâmicas de *display*.

- **Artesanato e Personalização:** Criação de calendários e outros projetos customizados.

Disponibilidade no Mercado

A Manta Magnética 0,3 mm Adesivada está disponível para o mercado em formato de **bobina fechada**, com as seguintes especificações: **62 cm de largura por 40 metros** de comprimento, otimizando o custo-benefício para produções em escala.

Com este lançamento, a Triângulo Screen reforça seu compromisso em oferecer soluções que unem funcionalidade, praticidade e alta qualidade para atender às demandas crescentes de personalização no mercado.

<https://trianguloscreen.com.br/>



(11)94056-9316

WWW.METALPRINTER.COM.BR



Flash com Pedestal



Gravadora Funil



Esticador de Telas



Lavador de Matrizes



Flexo&Pack
EXPO • 2026

**Feira internacional de
inovação em embalagens**

**26 A 29
MAIO
2026**

Pavilhão 4
Distrito Anhembi,
São Paulo,
Brasil

CONHEÇA TAMBÉM:



EXPO.TEX
AMERICAS



Flexo&Labels
EXPERIENCE • 2027

eventos



GESTÃO EMPRESARIAL

Planejamento Estratégico 2026 – passo a passo – Parte 1

WILSON
GIGLIO**1. DIAGNÓSTICO 360° (Dezembro/2025 até Janeiro/2026)**

Antes de planejar, mapeie o ponto de partida:

1.1. Análise Financeira

- Levante receitas mensais dos últimos 24 meses e identifique padrões.
- Calcule:
 - Ticket médio
 - LTV (Valor do cliente ao longo do tempo)
 - CAC (Custo de aquisição por cliente)
 - Margem bruta e margem líquida
- Identifique serviços/produtos “campeões” e “perdedores”.

1.2. Análise de Operações

- Mapear processos que geram retrabalho.
- Identificar gargalos: atividades repetitivas, dependências excessivas, aprovações desnecessárias.
- Calcular tempo consumido por atividade (gestão, vendas, produção, financeiro etc.).

1.3. Análise Comercial

- Quais clientes são mais lucrativos?
- Quais canais trazem melhores vendas?
- Quais produtos precisam ser reposicionados, ajustados ou eliminados?

1.4. Análise de Pessoas

- Desempenho por função.
- Treinamentos necessários.
- Cargos que podem ser realocados, unificados ou automatizados.
- Avaliação de Desempenho.

2. DEFINIÇÃO DOS OBJETIVOS 2026

Crie metas **SMART** (específicas, mensuráveis, atingíveis, relevantes e com prazo).

Exemplos:

- Aumentar o faturamento em 25% até dezembro/2026.
- Reduzir custos fixos em 12% até junho/2026.
- Reduzir tempo de execução operacional em 20% até setembro/2026.
- Elevar a conversão comercial em 15% até o 3º trimestre/2026.

3. ESTRATÉGIAS PARA AUMENTO DE RECEITA**3.1. Crescimento Comercial**

- Criar metas semanais de prospecção ativa (ligações, e-mails, visitas).
- Aumentar presença digital (mídias sociais, Google, SEO local).
- Refinar o funil de vendas (qualificação \rightarrow proposta \rightarrow fechamento).
- Implementar CRM (HubSpot, RD Station, Pipedrive).

3.2. Expansão de Carteira

- Oferecer *upsell* e *cross-sell* aos clientes atuais.

- Criar pacote *premium* com maior margem.
- Programas de indicação com recompensa.

3.3. Revisão de Produtos e Serviços

- Ajustar preços com base na inflação e no valor entregue.
- Eliminar produtos de baixa margem.
- Criar novos serviços mais escaláveis e recorrentes.

3.4. Parcerias Estratégicas

- Influenciadores e microinfluenciadores do setor.
- Empresas com público complementar.
- Franquias, representações ou licenciamento.

Na próxima edição, **continuaremos** com o Planejamento Estratégico 2026. Caso precise de mais orientação, fique à vontade para entrar em contato comigo.

WILSON GIGLIO, Consultor em Gestão Empresarial
Consultor Financeiro / Tributário
WhatsApp (11) 91218-1790

LANÇAMENTOS

Metal Printer: Tradição e Inovação em Equipamentos para Impressão Especializada

Com mais de **30 anos de história** e atuando em sintonia com as crescentes necessidades do mercado, a **Metal Printer** consolida-se como uma parceira fundamental para profissionais dos segmentos de impressão. A empresa se destaca por desenvolver uma linha completa de equipamentos e acessórios que cobrem as mais diversas aplicações, como **Serigrafia, Sublimação, DTF (Direct to Film) e Transfer**.

A Metal Printer tem como filosofia entregar produtos que unem **grande praticidade, versatilidade e segurança a custos altamente competitivos**. Essa combinação faz com que seus equipamentos sejam a escolha ideal para quem busca eficiência e durabilidade na produção.

Soluções Customizadas e de Destaque

Reconhecendo que cada projeto de impressão pode ter requisitos únicos, a Metal Printer vai além da linha padrão.

A empresa se dedica a desenvolver **projetos especiais sob consulta**, garantindo que mesmo as demandas mais específicas sejam atendidas.

Se o cliente não encontrou o equipamento ideal ou necessita de informações técnicas adicionais, a Metal Printer incentiva o contato direto. O objetivo é trabalhar em conjunto, buscando as **melhores soluções personalizadas** para a execução de qualquer trabalho.

Curadora UV: Tecnologia de Ponta para Secagem Rápida

Um dos produtos de maior destaque no portfólio da Metal Printer é a **Curadora UV**, um equipamento essencial para processos que exigem secagem instantânea e cura eficaz. Suas características técnicas evidenciam o compromisso da empresa com a qualidade industrial:

- **Esteira em fibra de vidro revestida com teflon:** Garante



resistência e durabilidade.

- **Controle de velocidade por inversor de frequência:** Permite ajustes precisos para diferentes substratos e tintas.

- **Controle de alta e baixa potência:** Oferece flexibilidade no processo de cura.

- **Controle de horas (vida útil da lâmpada):** Ajuda na manutenção preventiva e otimização do uso.

- **Exaustor de alta vazão:** Assegura um ambiente de trabalho seguro e livre de vapores.

- **Lâmpada de 300 pp²:** Potência ideal para resultados de cura rápidos e consistentes.

Para conhecer a linha completa de produtos e as soluções customizadas oferecidas pela empresa, o contato pode ser feito diretamente pelo site oficial.

<https://metalprinter.com.br/>

EVENTO

Alltak leva o talento brasileiro ao SEMA Show e reafirma sua força global no envelopamento automotivo

Projetos exclusivos, profissionais premiados e formação técnica marcaram a presença da marca no maior evento de customização do mundo

Referência nacional em envelopamento automotivo e revestimentos de alta performance, a Alltak mostrou mais uma vez sua força e representatividade no cenário internacional ao marcar presença no SEMA Show 2025, o maior evento de customização automotiva do mundo, realizado

em Las Vegas (EUA). Durante a feira, a marca brasileira brilhou com projetos que reforçaram a inovação, a versatilidade e a qualidade dos seus materiais, além de celebrar a importância da formação técnica e da valorização do profissional instalador.

Projeto 4x4: força e estilo em Vegas



Jeep Gladiator Mojave envelopado com o vinil FX Grunge Dune Beige, da Alltak.

Um dos destaques da participação foi o Projeto 4x4, que levou para o SEMA Show um Jeep Gladiator Mojave envelopado com o vinil FX Grunge Dune Beige, da Alltak. Resultado da parceria entre a 4x4 Import e a Diesel Offroad BR, o projeto apresentou um visual robusto, moderno e de altíssima performance, representando a inovação e o potencial dos materiais Alltak no cenário global de customização automotiva. A instalação foi realizada por James Garcia, profissional Pro Expert formado pela Alltak que atualmente reside nos Estados Unidos, reforçando a presença e o

reconhecimento internacional dos talentos formados pela marca.

Outro grande momento foi o projeto Lamborghini, desenvolvido em Las Vegas por três instaladores brasileiros, Calebe San Martins, Eduardo Chardosim Stabel e Erci Junior. O grupo uniu talento, técnica e paixão pelo envelopamento para transformar o veículo em uma verdadeira obra de arte: uma homenagem ao lendário Ayrton Senna, com design exclusivo e aplicação 100% Alltak.

Com uma participação que uniu projetos icônicos, reconhecimento internacional e a força de profissionais

formados em sua própria academia, a Alltak consolidou sua presença no SEMA Show 2025 como um verdadeiro símbolo do potencial criativo e técnico do envelopamento automotivo brasileiro.

Encerrando sua participação em Las Vegas, a Alltak reforça seu papel de liderança e referência global no setor, ampliando fronteiras, fortalecendo conexões e inspirando novos profissionais a transformar o envelopamento automotivo em arte, técnica e expressão.

<https://alltak.com.br/>



Fotos: Divulgação



Inovação, performance e talento brasileiro: Alltak é destaque no SEMA Show 2025.

A LINHA MARABU SERIGRAFIA CHEGOU NA VOYANT

As melhores tintas e auxiliares para serigrafia, você encontra aqui!



TINTA SERIGRÁFICA
MARABU MARASTAR SR

CONTAMOS TAMBÉM COM AUXILIARES

DILUENTES RETARDANTES
CATALISADORES SOLVENTES DE LIMPEZA

VOYANT
DISTRIBUIDOR



LANÇAMENTOS

MOGK apresenta Prensa Térmica Inovadora

Fundada em 1973 na cidade de Blumenau, a **MOGK – Indústria e Comércio de Máquinas Ltda.** nasceu com o objetivo claro de suprir as demandas das indústrias serigráficas e vidraceiras do Vale do Itajaí. Quase cinco décadas depois, a empresa expandiu sua linha de produção para atuar em todo o território nacional e diversificou seu portfólio, que hoje inclui também a fabricação de resistências elétricas.

Ao longo de sua história, a MOGK manteve a busca constante pela excelência na produção e o desenvolvimento de novas tecnologias. Esse compromisso resulta em equipamentos que combinam inovação e segurança para o setor de estamparia e transferência térmica.

SR-15: Alta Performance e Segurança na Aplicação de Etiquetas

O mais recente destaque da MOGK é a **Prensa Térmica para Etiqueta – Modelo SR-15**. Este equipamento foi projetado para otimizar o processo de aplicação de *transfers* em etiquetas de bobina, sendo ideal para a produção de camisetas de algodão e sintéticos em escala industrial.

A SR-15 incorpora tecnologia de ponta para garantir rapidez e alta qualidade na termo transferência.

Características que Elevam a Produtividade e a Segurança:

• **Prensagem Pneumática:**

O sistema de prensagem por acionamento pneumático assegura uma pressão uniforme e consistente, crucial para a qualidade final da aplicação.

• **Controles Precisos:** Possui controle digital de temperatura (variando de 0 a 255°C) e tempo (0 a 999 segundos), além de um

manômetro regulador de pressão.

• **Movimentação Automática:**

A movimentação automática da fita de *transfer* agiliza o ciclo de trabalho, aumentando significativamente a produtividade.

• **Segurança em Primeiro Lugar:**

O equipamento está totalmente adequado às rigorosas normas de segurança **NR-10 e NR-12** e conta com um botão de emergência, garantindo a proteção do operador.

• **Acessório de Precisão:**

Acompanha uma **Mira a laser** para o posicionamento exato do tecido, minimizando erros e desperdícios.

Com dimensões compactas (70 cm de altura por 74 cm de largura) e uma área útil de **15 x 15 cm**, a SR-15 oferece uma solução potente (610 Watts) e flexível (disponível em 110 ou 220 Volts, monofásico),



pesando aproximadamente 54 Kg. A Prensa Térmica SR-15 da MOGK confirma o legado da empresa em fornecer máquinas robustas e tecnologicamente avançadas para o mercado brasileiro.

www.mogk.com.br

Jornal
Serigráfico
comunicação visual e serigrafia

LEARNi
IMAGE EXPERTS ACADEMY

Vem aí a melhor Academia de treinamentos online para o mercado de Serigrafia e processos especiais de Impressão.

Operações, Gestão, Finanças, Marketing e tudo o que você precisa saber para ter sucesso em seus negócios.

Cadastre-se gratuitamente para receber todas as novidades:

www.learni.com.br/oserigrafico





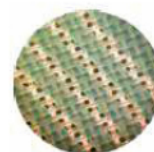
- Serigrafia
- Serigrafia rotativa
- Impressão offset/offset a seco
- Tampografia
- Tipografia
- Impressão de segurança
- Magnésio

O sistema de imagem digital Phoenix DLES oferece os seguintes destaques

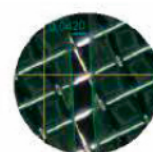
- * Resolução Dados Tiff de 1 bit 1.270 / 2.540 / 3.600 / 5.080 / 11.000 ou 12.000 dpi
- * Resolução PDF vetorial ou dados Gerber 12.700 ou 25.400 dpi
- * Ótica especial de alta qualidade
- * Tecnologia DMD da Texas Instruments com software TILT
- * Comprimentos de onda de 375 nm, 405 nm e 830 nm
- * Laser japonês potente
- * Focagem automática para profundidade de campo ideal
- * Placa de vácuo para montagem de telas rotativas e placas de impressão
- * Suporte para ecrãs planos
- * Precisão da máquina de 1 micrón
- * Base da máquina em mármore
- * Opção em linha
- * Velocidade de exposição rápida
- * Excelente profundidade de foco do laser

Alta resolução

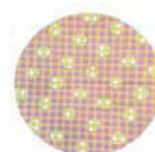
Uma resolução ótica de 1.270 dpi permite a criação rápida e fácil de pontos raster e meio-tom de alta qualidade de 133 LPI, enquanto uma resolução ótica de 2.540 dpi oferece linhas curvas de alta resolução e pontos de meio-tom FM perfeitos. Outras resoluções estão disponíveis (3.600 dpi, 5.080 dpi, 12.700 dpi, 25.400 dpi).



2540 dpi



Linha de
40 microns



Meio-tom
de 5%



Imagem a 4 cores
120 l / polegada

INFORMAÇÕES E VENDAS:

 **+41 79 600 71 46**

 **11 99971-2926**

<https://drop.ch/>

TÉCNICAS SERIGRÁFICAS

Separação em 6 cores - Parte 1

Separação de cores: vantagens de CcMmYK sobre o CMYK

ARY LUIZ BOM

Este é um destes casos.

Por volta do ano 2000, os fabricantes de equipamentos de impressão a jato de tinta estavam desenvolvendo formas de reproduzir cores mais realistas. Equipamentos como as impressoras Giclée de até 12 cores para reprodução artística e diferentes técnicas de jato eram propostos.

O custo desses equipamentos era muito alto, e a otimização desses esforços surgiu com o uso de versões dessaturadas das cores subtrativas em conjunto com as subtrativas tradicionais (CMYK). Quem procurar por impressoras digitais com “gamut expandido” hoje vai ver as opções do preto light (Kk) ou as opções do ciano e magenta light (CcMm).

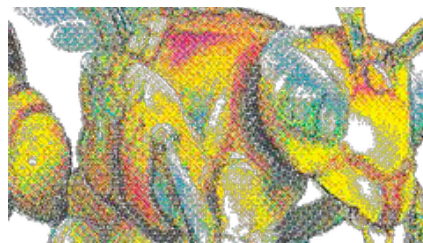
NOTA: Cores aditivas são obtidas superpondo luzes coloridas. Cores subtrativas são obtidas pela reflexão de luz branca filtrada pelos pigmentos das tintas.



As questões da reprodução de cores na impressão, para todas as formas de impressão (não apenas jato de tinta), são principalmente duas:

1. A gama total (gamut) das cores obtíveis e a compressão tonal.

2. A granularidade causada pela reticulação da imagem.



Um dos problemas a solucionar (o gamut) é o fato conhecido que as cores subtrativas requerem transparência para que a sobreposição forme as cores primárias. ($C + Y = G$, ou seja, ciano e amarelo formam verde). Quando se aumenta a concentração de pigmento ou quando se aumenta a espessura da tinta, a cor não fica mais viva, e sim mais escura.

Ainda neste quesito, a reticulação de uma cor mais escura requer pontos mínimos menores, o que apresenta limites à reprodução de tons da cor. Outro detalhe com respeito a uma cor escura reticulada é que quanto mais escura, maior o contraste com o branco de fundo (necessário para refletir a luz), o que cria a gra-

nularidade mencionada. É notável que a granularidade não é observada na tinta amarela, e a razão é o contraste com o fundo branco.

O caso da Serigrafia

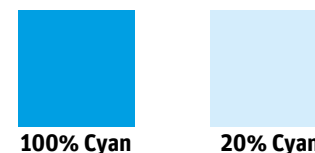
O PhD Yeong Ha (Universidade do Texas, USA) apresentou estudo científico sobre o que estamos falando, com curvas de reprodução propostas (para jato de tinta, a implementar nos drivers de impressoras digitais).

Um artigo de agosto de 2000 na revista *Screen Printing* (ST Publications, USA), de provável autoria de Mark Coudray, abraça este mesmo conceito com o título “Salvação em seis cores”. No caso deste artigo, a separação e as compensações são totalmente implementadas usando o Adobe Photoshop.

O problema da granularidade nas cromias piora com a adição de cada nova cor reticulada sobreposta, porque a reprodução das primárias do olho também fica ainda mais escura. Geralmente o efeito visual é o moiré (quando os pontos são visíveis) ou granularidade, como efeito de areia (quando os pontos são pequenos e mais difíceis de distinguir pelo observador).

Tornar as primárias subtrativas em versões com duas densidades (uma delas mais clara) reduz a granularidade que ocorre a partir de certa porcentagem da retícula e permite a reprodução dos tons

mais claros prejudicados pelo limite de tamanhos de ponto. Basta separar o canal e compensar as curvas para contemplar diferentes áreas de tom, contemplando a sobreposição das duas versões da mesma cor apenas na faixa dos tons médios.



Aqui estamos falando de retícula convencional ou AM. A aparência da reprodução de céus azuis e tons de carne melhora muito com a redução da granularidade.

Uma observação: retículas estocásticas, como as usadas por impressoras jato de tinta, melhoram a reprodução tonal, mas apresentam uma granularidade constante (a menos que os pontos sejam muito pequenos, como os do jato de tinta). Usar retícula estocástica na serigrafia (como faz o Michel Caza) requer telas finas e pontos BEM pequenos.

Um mesmo tom que se consegue com uma retícula, por exemplo, em 20% da versão normal do ciano, será equivalente ao de 65% usando a versão clara do ciano. (esses números são apenas um exemplo; os valores vão depender da preparação da versão clara da tinta).

TÉCNICAS DE ADESIVAÇÃO COM GIL DE BELÉM

Parede nova, lucro certo: a arte e a técnica da adesivação

Na edição anterior, abordamos a **adesivação de paredes** e a crescente **demandada por montagens de imagens**. Este serviço se tornou **corriqueiro** no mercado: clientes desejam ambientes decorados com ilustrações **de alto valor** ou, no cenário corporativo, com o **logo das empresas** ou elementos que fazem alusão ao seu nicho de mercado.

Neste cenário, é crucial que o profissional possua uma **imagem reduzida** do projeto antes de **executá-lo**. Isso permitirá ter uma noção exata de como o painel deverá ficar, facilitando, inclusive, a orientação na separação dos **tiles** (tiras) e a correta formação das sobreposições.

É indispensável observar o **alinhamento e o casamento da imagem**. Dependendo da forma de espatular e da tensão ao esticar as peças, pode ocorrer **deformação** no vinil adesivo. Consequentemente, isso demandará mais esforço e tempo para o encaixe preciso da imagem.

Quando o painel envolve apenas **cores lisas e sem necessidade de encaixe de imagem**, o profissional fica mais tranquilo, preocupando-se unicamente com o **alinhamento correto**, principalmente com o prumo. Já imaginou adesivar uma parede e, ao final do trabalho, notar que o painel ficou **torto e fora de prumo**, com emendas aparentes?

Refazer um trabalho é o que mais prejudica o profissional e depõe contra a qualidade desse tipo de serviço. A falha gera críticas imediatas e desvaloriza a mão de obra especializada.

Oportunidades do Mercado de Decoração

Hoje, o mercado de decoração tem ganhado cada vez mais espaço. As **empresas fabricantes de adesivos** estão investindo em novas padronagens e motivos especiais para diversificar e consolidar a versatilidade do adesivo no **décor**. Isso significa que não apenas paredes, mas também **móveis e eletrodomésticos** estão ganhando uma “cara nova” com o uso

dos adesivos decorativos.

O profissional que entra em uma residência para a colocação de um painel tem a oportunidade — e o dever — de mostrar ao cliente as **possibilidades de transformação** do ambiente. Oferecer, por exemplo, uma demonstração rápida na adesivação de um móvel específico pode ser o **gatilho**. Com isso, aquele trabalho inicialmente planejado apenas para uma parede pode se transformar em uma **mudança radical** que englobe móveis, mesas, armários e eletrodomésticos.

Aproveite seu expertise e ofereça uma repaginada completa no ambiente!

EVENTO

Flexografia circular: Como integrar impressão e sustentabilidade desde o design da embalagem

Por: Clicheria Blumenau

A **flexografia circular** já deixou de ser apenas uma tendência e virou um caminho real para marcas, convertedores e toda a cadeia de embalagens. O consumidor quer produtos que causem menos impacto no planeta e, ao mesmo tempo, tragam qualidade e eficiência.

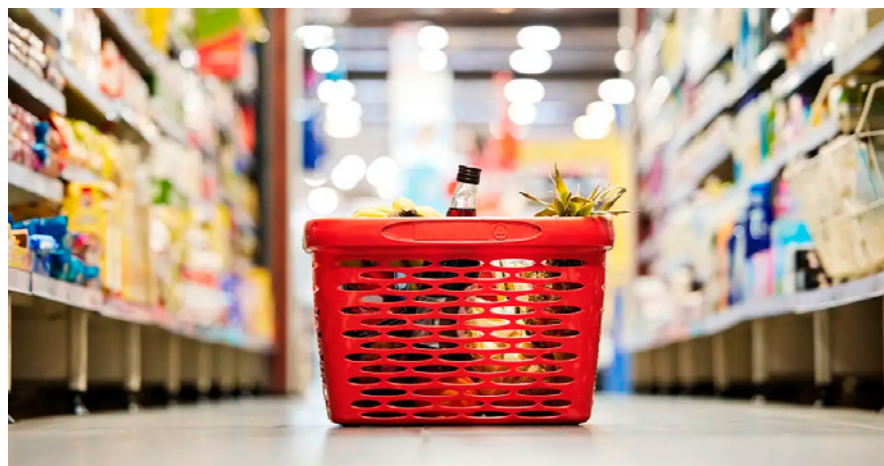
Mais do que uma técnica de impressão, trata-se de uma nova forma de pensar o design desde o início.

Esse movimento não é apenas sobre imprimir com menos desperdício, mas sobre criar embalagens que contêm uma história de responsabilidade. Cada detalhe, do substrato até a tinta, pode ser repensado para gerar valor sem abrir mão da performance. É uma abordagem simples, mas poderosa.

No mercado global, a busca por soluções sustentáveis em embalagens cresce de forma acelerada. **Dados da McKinsey (2023) mostram que 55% dos consumidores estão dispostos a pagar mais por opções que ofereçam menor impacto ambiental.** Isso abre espaço para empresas que adotam a flexografia circular desde a concepção do design.

Para quem atua no setor de impressão, entender como integrar sustentabilidade desde o início do projeto é mais do que uma necessidade técnica. É uma chance de construir relevância em um mercado cada vez mais exigente.

O **design de embalagens** deixou de ser



apenas estético. Ele é estratégico e precisa conversar com toda a cadeia produtiva. A flexografia circular traz a ideia de pensar em materiais e processos que possam ser reciclados, reutilizados e reduzidos antes mesmo de a embalagem ganhar forma.

Ao adotar esse olhar logo no início, é possível alinhar criatividade e responsabilidade sem comprometer a funcionalidade. Segundo a Ellen MacArthur Foundation, até 80% do impacto ambiental de uma embalagem pode ser definido ainda na fase de design. Isso mostra o peso dessa etapa no processo. E é nesse momento que as decisões corretas se conectam aos tópicos abaixo:

- **Escolha de substratos recicláveis, simplificação de layouts, pensar na desmontagem e comunicação clara no rótulo.**

- **Materiais e substratos que fazem diferença**

Cada substrato escolhido precisa equilibrar desempenho técnico com impacto ambiental: **Papel certificado, filmes monomateriais, materiais leves e substratos de fontes renováveis.**

Não adianta escolher bons materiais se as tintas e processos não acompanham o mesmo caminho. A **flexografia** circular exige soluções que mantenham a qualidade da impressão, mas que também favoreçam

o reaproveitamento das embalagens.

Nos últimos anos, tintas à base de água e solventes menos agressivos têm ganhado espaço.

Integrar sustentabilidade ao design também significa pensar em como a produção será feita. A flexografia circular propõe processos otimizados, com menos **desperdício de tinta**, energia e substratos. Essa eficiência não é apenas uma questão ambiental, mas também de competitividade no mercado.

Dentro desse cenário de mudanças, contar com parceiros que entendem o equilíbrio entre impressão e sustentabilidade é essencial. A Clicheria Blumenau se destaca nesse ponto. Presente em toda a América Latina, a empresa é pioneira em soluções de pré-impressão voltadas para a flexografia, ajudando fabricantes de embalagens, donos de marcas e convertedores a integrar eficiência com circularidade.

A flexografia circular exige conhecimento técnico e visão estratégica. E é exatamente esse suporte que a Clicheria Blumenau oferece: desde a preparação de arquivos até a otimização dos clichês, sempre pensando em como o design da embalagem pode gerar impacto positivo no ciclo completo. Mais do que acompanhar o mercado, a empresa participa ativamente da transformação rumo a uma indústria de embalagens mais responsável e competitiva.

<https://www.clicheriabluemenu.com.br/>

DESTAQUE

ALLTAK é destaque com revestimentos sustentáveis em projeto revolucionário

Um momento crucial para o futuro do planeta, o Brasil emerge na vanguarda da sustentabilidade marítima. Em um cenário global onde cerca de 6 mil embarcações utilizam combustíveis alternativos, mas apenas quatro são movidas a hidrogênio, o país apresenta uma inovação revolucionária: o JAQ H1©, o primeiro barco híbrido a hidrogênio do planeta.

Este projeto pioneiro não é apenas um feito de engenharia, mas uma declaração urgente de propósito: liderar a descarbonização do setor náutico e proteger nossos oceanos para as futuras gerações.

A Força da Parceria e a Tecnologia Limpa

O JAQ H1© é fruto da visão de Ernani Paciornik, presidente do Grupo Náutica, e nasceu de uma parceria estratégica robusta

com a GWM Hydrogen e o Itaipu Parquetec. O coração da embarcação é sua célula de combustível.

Esta tecnologia de ponta é a chave para a propulsão limpa, operando através de uma reação química que transforma hidrogênio e oxigênio em energia elétrica. O resultado é notável: o único subproduto é água, garantindo que o JAQ H1© navegue sem qualquer emissão de carbono.

Protagonismo na COP 30

Construído integralmente com talento brasileiro e tecnologia de última geração, o JAQ H1© está pronto para brilhar no palco global. A embarcação será protagonista na próxima COP 30, a Conferência das Nações Unidas sobre Mudanças Climáticas, demonstrando a vanguarda do Brasil na área da inovação sustentável.

Este lançamento não apenas coloca o Grupo Náutica e seus parceiros na liderança de um futuro mais limpo, mas também solidifica a posição do Brasil como um player essencial na transição energética mundial.

Alltak: Sustentabilidade do Casco ao Interior

No esforço para garantir que o JAQ H1© seja sustentável não apenas na propulsão, mas também na sua construção, a Alltak — referência nacional em revestimentos sustentáveis — desempenhou um papel crucial.

A empresa foi a responsável por revestir o interior do barco com materiais recicláveis e de alta durabilidade. Essa escolha estratégica da Alltak substituiu o uso de recursos naturais convencionais, reduzindo significativamente o impacto ambiental da construção.

No projeto, foram aplicados:

- 175 metros de Tramatto Bege – no teto e nas paredes;
- 100 metros de Wood Freijó Astúrias – nas portas, móveis e algumas paredes;
- 25 metros de Laka Acetinado Preto Módena – no painel de comando da cabine do piloto.

Ao todo, foram aproximadamente 300 m² de superfície envelopada, com execução realizada por uma equipe de duas pessoas ao longo de 10 dias de trabalho.

Como apoiadora, a Alltak reforça o caráter verde do JAQ H1©, provando que a excelência em design e a responsabilidade ecológica podem caminhar juntas, do motor à cabine.

www.jaqh2.com.br
<https://www.alltakstore.com.br/>

Onde Comprar

SÃO PAULO - SP

50 ANOS NO MERCADO **MARFEL**
Sacos e sacolas plásticas

- Alta e baixa densidade
- Todas tratadas para impressão
- Várias opções de cores e modelos

SOLICITE O NOSSO MOSTRUÁRIO
Tel.: (11) **3229.6866**
(11) **98801-8537** vendas@marfelsacolas.com.br
www.marfelsacolas.com.br
Rua Paula Sousa, 446 - 01027-001 - São Paulo-SP

SÃO PAULO - SP

Candido
Estamparias e Automação

www.candido.com.br
candido@candido.com.br

11 2910-0988 / 11 99331-9108

SÃO PAULO - SP

MORCETE E CHAVETA
FABRICAÇÃO PRÓPRIA **HigVal**

Despachamos para todo Brasil
R. Serra Verde, 07 - Vl. Silvina
Penha - CEP: 03821-230
São Paulo - SP
vendas@higval.com.br

Tels.: (11) **2943-1064**
2544-1622
2546-5110
99990-4778

SÃO PAULO - SP

Sisanfix
Desde 1999

sisanfix@terra.com.br 11 2917-0566 11 97718-2235

Acessórios para Serigrafia Silk Screen

Base Única Garra Fixa
Gaveta para Berço Serigrafia
Morcete Aba Larga
Morcete Tubular
Chaveta

Há mais de **20** anos
Fabricando Soluções em Fixação.

FABRICAÇÃO PRÓPRIA

www.sisanfix.com.br

SÃO PAULO - SP

INOVA SILK
SERIGRAFIA E COMUNICAÇÃO VISUAL
☎ **2601-5052**

ADESIVOS PARA ENVELOPAMENTO

AUTOMOTIVO
DECORATIVO
RECORTE

SUPRIMENTOS PARA ENVELOPAMENTO E COMUNICAÇÃO VISUAL

- ESPÁTULAS
- ESTILETES
- SOPRADOR TÉRMICO
- LUVA
- BASTÃO/CORDÃO/PONTEIRAS PARA BANNERS

TUDO PARA SERIGRAFIA
RODO • TINTAS • TELAS

SÃO CAETANO DO SUL - SP

FOTOGRAFIA & CRIAÇÃO PUBLICITÁRIA

(11) 98427-9805

SG

studiogalleti.com.br
Rua Capeberibe, 564 - Sl. 22 - Barcelona - SCS/SP

CAMPINAS - SP

Ateliê
Silk Screen

(19) 3255-8031
(19) 9.8264-8004

Suprimentos para Serigrafia

- Tintas • Quadros • Auxiliares
- Poliéster • Acessórios em Geral

www.atelieloja.com.br | vendas@ateliessilk.com.br
Rua Uruguaiana, 265 - Bosque - Campinas/SP

SANTO ANDRÉ - SP

COOPER
SCREEN
Silk e Sublimação - Você

Enviamos para todo o Brasil!

Na Cooper Screen, você encontra tudo o que é necessário para sua estamparia, desde tintas, até maquinários. Entre em contato ou venha nos visitar!

Gênesis Fremplast Colorflex AGABE SATURN

Av. Andrade Neves, 832 - Vila Helena, Santo André/SP, 09175-360
(11) 94808-0052 (11) 4971-8933 (11) 3969-7166
@cooperscreen | www.cooperscreen.com.br

VILA VELHA - ES

SILKPRESS
www.silkpress.com.br

Aqui você encontra produtos para Comunicação Visual e Serigrafia

Plotter Solvente/Sublimação

As melhores marcas em um só lugar

Fremplast tintas
APLKE AUTO-ADESIVOS
Mogk PRENSAS, ESTUFAS, MESAS TÉRMICAS

Tel.: 27 3089-2450
R. Felicidade Siqueira, 160 - Alvorada - 29117-510 - Vila Velha/ES
e-mail: silkpress@silkpress.com.br
www.silkpress.com.br

BLUMENAU - SC

RioArt
Artefatos de Madeira

Produzimos e vendemos quadros em madeira para serigrafia e bastões para banners

Telefone e WhatsApp
47 3334-0674
https://rioart.ind.br/



FabiaSilk
PRODUTOS SERIGRÁFICOS

MAQUINÁRIO
Temos diversas máquinas a sua espera!
Termo roller, Esticador de mesa, Flash cure, Mesa corrida,
Berço impressor, Impressora rotativa sem gabinete,
Impressora plana, Cilindrica master, Cilindrica hobby,
Cilindrica smart, Termo compacto, Prensa térmica, Garra e
muito mais!

PRODUTOS
Temos diversos produtos à sua espera!
Emulsão, Tintas, Catalizador, Fixador, Bloquador, Plastisol,
Cola permanente, Pigmentos, Remoclean, Removedor, Tfclean,
Verniz incolor, Rodos, Telas de madeira, Foil

**TEMOS REVELAÇÃO E ESTICAÇÃO DE TELAS,
ALÉM DE IMPRESSÃO DE CLEAR FILME E SUBLIMAÇÃO**

AVIA VITÓRIA S/S
BARRIOCHENQUE LORDE
CEP 80225-000 FORTALEZA-CE

(85) 90617-7958
(85) 99796-1950
(81) 95901-6921

@FABIASILKOFICIAL
IFABIASILKSILK

Caicó - RN

BONÉS PERSONALIZADOS DIRETO DA FÁBRICA!

**Não importa o tamanho da sua empresa!
Nós fabricamos com a sua marca.**

**A partir de
30 und iguais**



**SOLICITE AGORA
O SEU ORÇAMENTO!**
84 9.9636-0677



@tuan.bones



Um novo portal de busca para
o mercado de comunicação
visual, silk, sign e brindes

AGENDA

Data: 24/11

Curso: **WRAP REVOLUTION TOUR**

Local: **TEATRO CDL - Feira de Santana - BA**

Informações:

<https://www.alltakstore.com.br/>

Data: 25/11 e 26/11

Curso: **Envelopamento Decorativo - Básico / Intermediário**

Local: **Estúdio de Envelopamento Alltak-Guarulhos /SP**

Informações:

<https://www.alltakstore.com.br/>

Data: 02/12 e 03/12

Curso: **Envelopamento Automotivo - Básico / Intermediário**

Local: **Estúdio de Envelopamento Alltak-Guarulhos /SP**

Informações:

<https://www.alltakstore.com.br/>

Data: 02/02/26 e 03/02/26

Curso: **Serigrafia Prime- Nível Básico**

Local: **Lab Gênesis-Guarulhos/SP**

Informações:

<https://silktv.com.br/experiencias-presenciais>

Data: 04/02/26 e 05/02/26

Curso: **Serigrafia Expert- Nível Intermediário/ Avançado**

Local: **Lab Gênesis-Guarulhos/SP**

Informações:

<https://silktv.com.br/experiencias-presenciais>

Data: 24/03/26 a 28/03/26

Curso: **FESPA Brasil & ExpoPrint Latin America 2026**

Local: **Expo Center Norte, São Paulo**

Informações:

[Informações: https://www.fespabrasil.com.br/](https://www.fespabrasil.com.br/)



Um novo portal de busca para
o mercado de comunicação visual,
silk, sign e brindes

Acesse:

www.mssb.com.br



Equipamentos para Estamparia Têxtil e Comunicação Visual



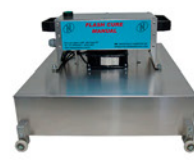
Financiamos em até
48x fixas com Cartão BNDES
Cartão de crédito em até 4 x sem
juros Proger, Finame e Leasing

11 2704-3503 / 2705-6971

www.rrequipamentos.com.br • rr@rrequipamentos.com.br



Estufa e
polimerizadora
de esteira



Flash cure manual



Gravadora
de telas



Mesa corrida aberta fria

24 A 28
MARÇO
2026



A EXPOPRINT 2026 ESTÁ AINDA MAIOR!

Em 20 anos de história, a **ExpoPrint Latin America** consolidou-se como referência e conquistou a confiança dos setores de impressão, embalagens, flexografia e comunicação visual, oferecendo sempre a máxima excelência a expositores e visitantes.

Em 2026, mostraremos uma indústria conectada com os recentes avanços tecnológicos. Seremos o palco dos principais desenvolvimentos de um setor criativo, inovador e sustentável.

É uma oportunidade única, disponível apenas de 4 em 4 anos, de ver TODAS as tecnologias para revolucionar sua empresa.

Se é impressão, é ExpoPrint & ConverFlexo!



+48mil m²
de área de exposição



+800
marcas



+50mil
visitantes



+1 bilhão
em negócios gerados

Pavilhões Azul, Branco e Verde



SEJA EXPOSITOR:

Fone: +55 11 4013-7979 | Celular: +55 11 98691-0018
E-mail: marketing@apseventos.com.br

SEJA VISITANTE:

